

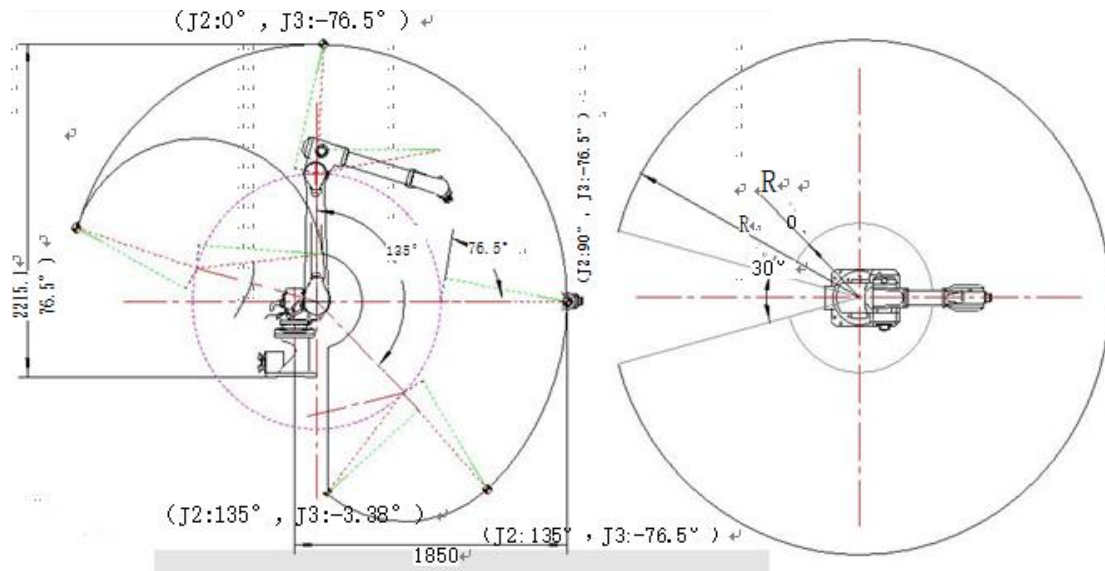
XH-XMF3.0-2



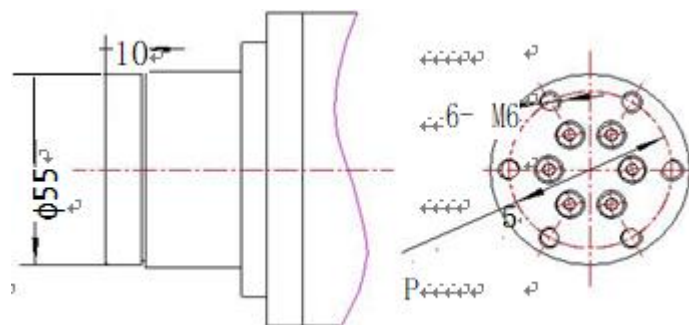
额定负载	6KG	
活动半径	1850mm	
结构形式	串联	
轴数	6	
重复精度	$\pm 0.05\text{mm}$	
最大 工作 范围	第一轴	$\pm 165^\circ$
	第二轴	$+135^\circ/-75^\circ$
	第三轴	$+78^\circ/-76.5^\circ$
	第四轴	$\pm 360^\circ$
	第五轴	$\pm 115^\circ$
	第六轴	$\pm 450^\circ$

最大速度	第一轴	148°/sec
	第二轴	148°/sec
	第三轴	150°/sec
	第四轴	222°/sec
	第五轴	222°/sec
	第六轴	360°/sec
本体重量	≈120kg	
安装方式	地面安装、支架安装、倒置安装	
周围温度	-20°C ~ 80°C	

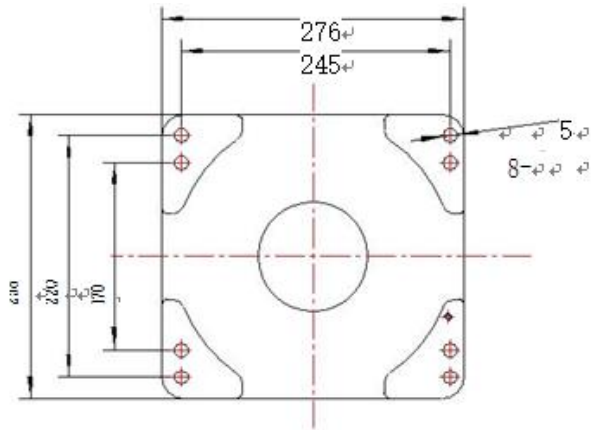
机械手运动范围



机械手法兰安装位置:



机械手底座安装图



特点：自主寻位焊接，替代激光焊缝传感器，尤其适用于角焊缝，圆管焊接。
 实际应用场景：

